

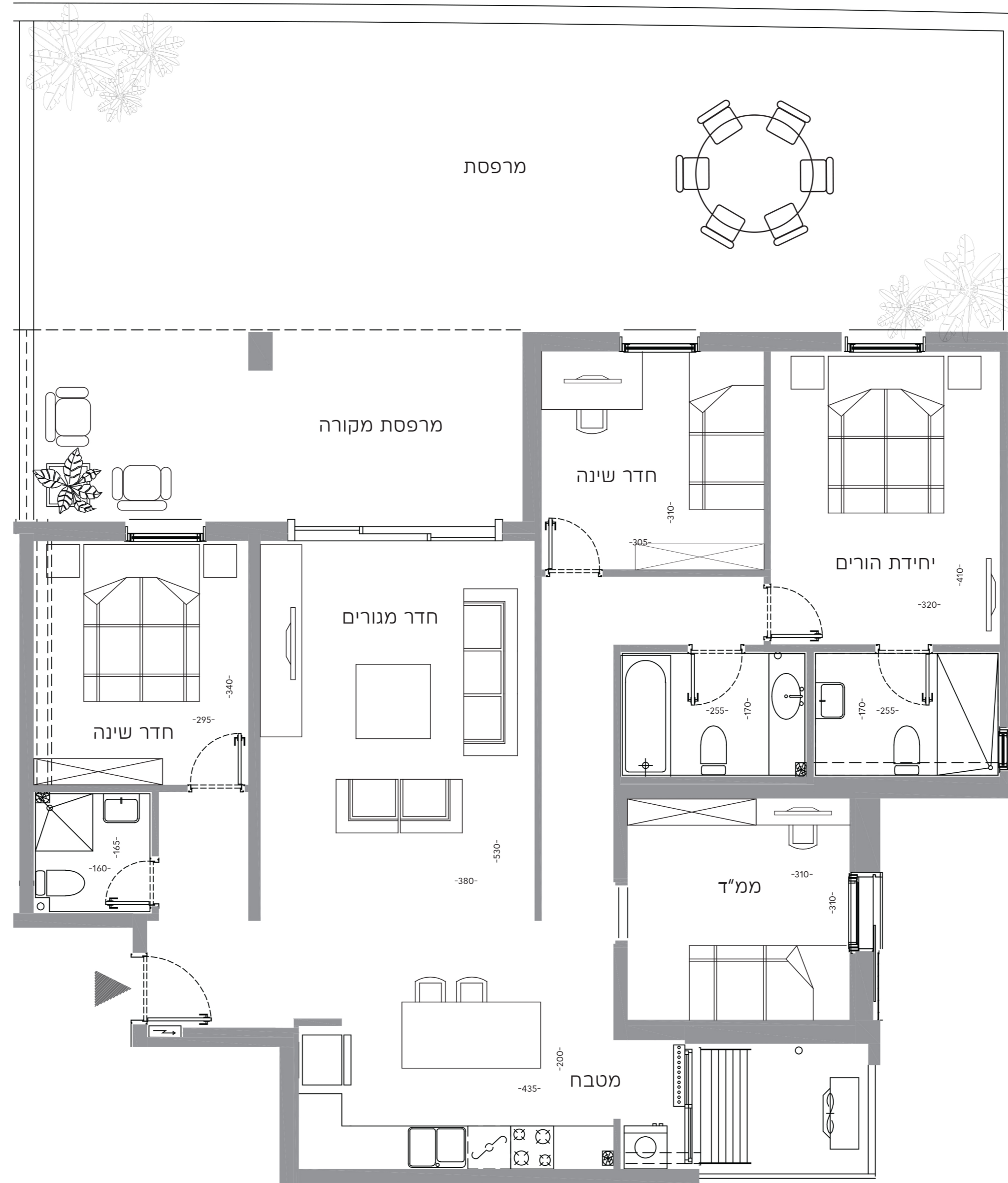
# בנין 3 דירה 1

קומת קרקע | דירת 5 חדרים | דירה 122 מ"ר | מרפסת 80 מ"ר

# #3



- התכנית אינה סופית, ייתכנו שינויים בתכנית עקב דרישת רשויות ו/או גורמי התכנון  
- המידות המופיעות בתוכנית הן מידות בנייה של קירות ובין הקירות ללא ציפויים (טיח, קרמיקה, וכד')  
- הריהוט לרבות המטבח והעמדות הכלים הסניטריים והשיש במטבח הינם להמחשה בלבד



## הבניין

- חניון תת קרקעי
- חיפוי חיצוני באבן
- 2 מעליות בבניין

## חשמל

- חשמל תלת פאזי 25X3 אמפר
- הכנה למזגן מיני מרכזי
- תריס חשמלי בסלון עם אפשרות לפתיחה ידנית בשבת

## ריצוף ואריחים

- ריצוף 80X80 בסלון וחדרי השינה במגוון צבעים
- ריצוף דמוי פרקט במרפסות
- אריחים באמבטיה וביחידת הורים עד גובה משקוף

## שירותים ואביזרים

- אסלות תלויות בכל היחידות
- יחידת כיור עם ארון מובנה באמבטיה ראשית

## מטבח

- משטח אבן קיסר במגוון צבעים לבחירה
- ארונות מטבח עליונים ותחתונים
- כיור מטבח בהתקנה שטוחה
- ברז נשלף במטבח
- נקודת טלפון ו-TV בכל חדר
- מפסק מחלף ביחידת הורים
- אינטרקום
- הכנה לכיריים גז/ אינדוקציה

## כללי

- דלת בטחון מעוצבת בכניסה לדירה
- דלתות פנים איכותיות במגוון צבעים לבחירה כולל לבן
- תריסי אלומיניום חשמליים בסלון
- כולל גיבוי ידני
- ברז מים / ונק' גז במרפסת